

---

Dane aktualne na dzień: 03-06-2026 21:13

Link do produktu: <https://umeblujdom.pl/stol-laminat-milano-sl91-wymiary-p-1538.html>



## Stół laminat Milano SL91 wymiary

Cena	<b>1 144 zł</b>
Czas wysyłki	<b>10-14 dni roboczych</b>
Szerokość	<b>do wyboru</b>
Wysokość	<b>76 cm</b>
Głębokość	<b>100 cm</b>
Grubość blatu	<b>36 mm</b>

Opis produktu



## MILANO SL91 stół laminat wymiary

Stół okrągły MILANO SL91. Stół dostępny w wersji rozkładanej oraz nierozkładanej. Błat stołu wykonany z płyty laminowanej dostępnej w wielu wybarwieniach. Podstawa stołu wykonana z drewna bukowego. Nogi stołu w kształcie litery X. Stół zapewni estetyczny wygląd każdej jadalni lub

---

salonu.

Głównymi cechami wyróżniającymi nasze stoły to jakość wykonania oraz wytrzymałość. Produkt w 100% polski, pakowany w paczkę - wymaga montażu nóg.

**DOSTĘPNE KOLORY LAMINATU W ZAKŁADCE "WYBARWIENIE LAMINAT"**  
**DOSTĘPNE KOLORY DREWNA W ZAKŁADCE "WYBARWIENIE DREWNA"**

### **SPECYFIKACJA:**

- wysokość: **76 cm**
- szerokość: **do wyboru**
- głębokość: **100 cm**
- kształt blatu: **okrągły**
- grubość blatu: **36 mm**
- kształt nóg: **X**
- wykonanie blatu: **plyta laminowana**
- wykonanie podstawy: **drewno bukowe**
- wymaga samodzielnego montażu















W okresie przedświątecznym (listopad, grudzień), termin realizacji może się nieznacznie wydłużyć ze względu na ilość zamówień. Wysyłka: Towar wysyłamy firmą transportową, specjalizującą się w przewozie mebli, dzięki czemu mają Państwo pewność że przesyłka dojdzie nieuszkodzona. Przewoźnik meblowy kursuje (między 6.00 - 23.00) raz w tygodniu w dany region Polski. Nie ma możliwości zmiany godzin dostawy !

Dwa, trzy dni przed dostawą informujemy Klienta telefonicznie oraz mailowo o dacie oraz godzinie (przedział 3 godzin) planowanego dostarczenia. Klient informowany jest przez kierowcę 30 minut przed dostawą. Kierowca nie ma obowiązku wnoszenia mebli do lokalu, mieszkania, domu itp. Należy zorganizować odpowiednią liczbę osób do odbioru mebli od dostawcy ze względu na gabaryt oraz rozmiar.

**WAŻNE ! W przypadku potwierdzenia godzin dostawy i nieodebrania przesyłki, naliczona zostanie dodatkowa opłata za ponowny transport.**

Produkt posiada dodatkowe opcje:

**Wymiar blatu:** Ø 100 , Ø 100+1x40 (+ 336 zł ) , Ø 100+2x40 (+ 384 zł )

**Wybarwienie drewna:** Buk , Czarny , Dąb Lefkas (+ 55 zł ) , Dąb riviera , Dąb Sonoma , Dąb Złoty , Jabłoń Locarno , Olcha , Orzech , Orzech Jasny , Wenge , Biały Mat (+ 60 zł )

**Wybarwienie laminat:** Buk , Czarny , Dąb Lancelot , Dąb Lefkas (+ 55 zł ) , Dąb Riviera , Dąb Sonoma , Dąb Złoty , Grafit , Jabłoń , Olcha , Orzech Ciemny , Orzech Jasny , San Remo , Wenge , Biały Mat (+ 60 zł )

Wybarwienie laminat

**WYBARWIENIE LAMINATU:**



Wybarwienie drewna

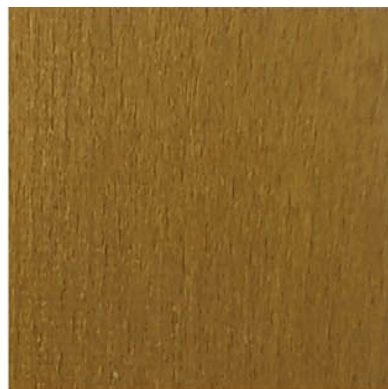
## WYBARWIENIE DREWNA:



**BUK**



**OLCHA**



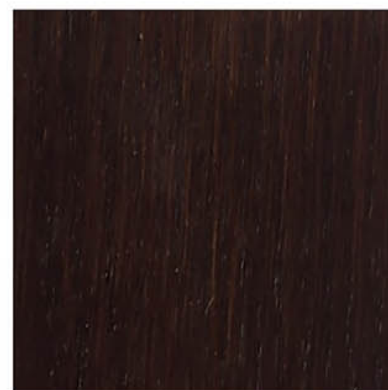
**DĄB RIVIERA**



**DĄB ŻŁOTY**



**SONOMA**



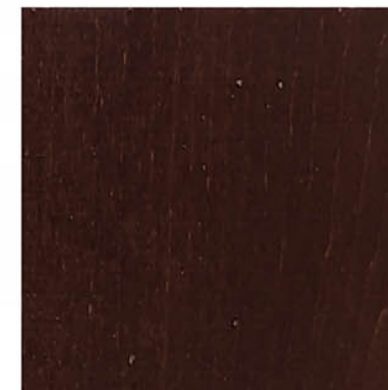
**ORZECH**



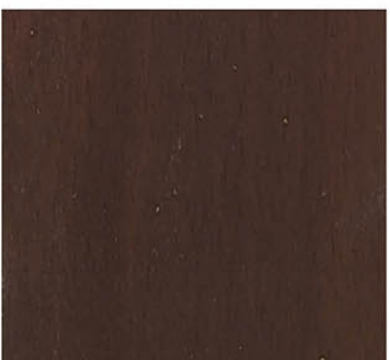
**BIAŁY**



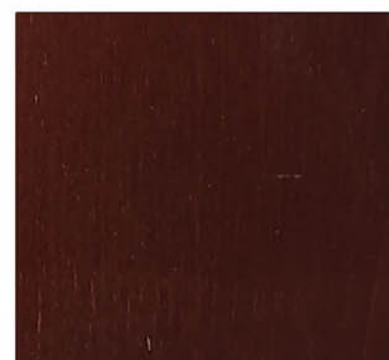
**WENGE**



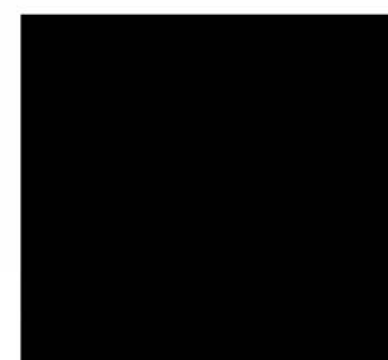
**ORZECH JASNY**



**DĄB LEFKAS**



**JABŁOŃ**



**CZARNY**

