
Dane aktualne na dzień: 03-06-2026 11:59

Link do produktu: <https://umeblujdom.pl/stol-laminat-milano-sl66-wymiary-p-1531.html>

Stół laminat Milano SL66 wymiary



Cena	1 199 zł
Czas wysyłki	10-14 dni roboczych
Szerokość	do wyboru
Wysokość	76 cm
Głębokość	do wyboru
Grubość blatu	36 mm

Opis produktu



MILANO SL66 stół laminat wymiary

Stół MILANO SL66. Stół dostępny w wersji rozkładanej oraz nierozkładanej. Blat stołu wykonany z płyty laminowanej dostępnej w wielu wybarwieniach. Podstawa stołu wykonana z drewna bukowego. Nogi stołu o wymiarach 7x7 cm frezowane. Stół zapewni estetyczny wygląd każdej jadalni lub salonu.

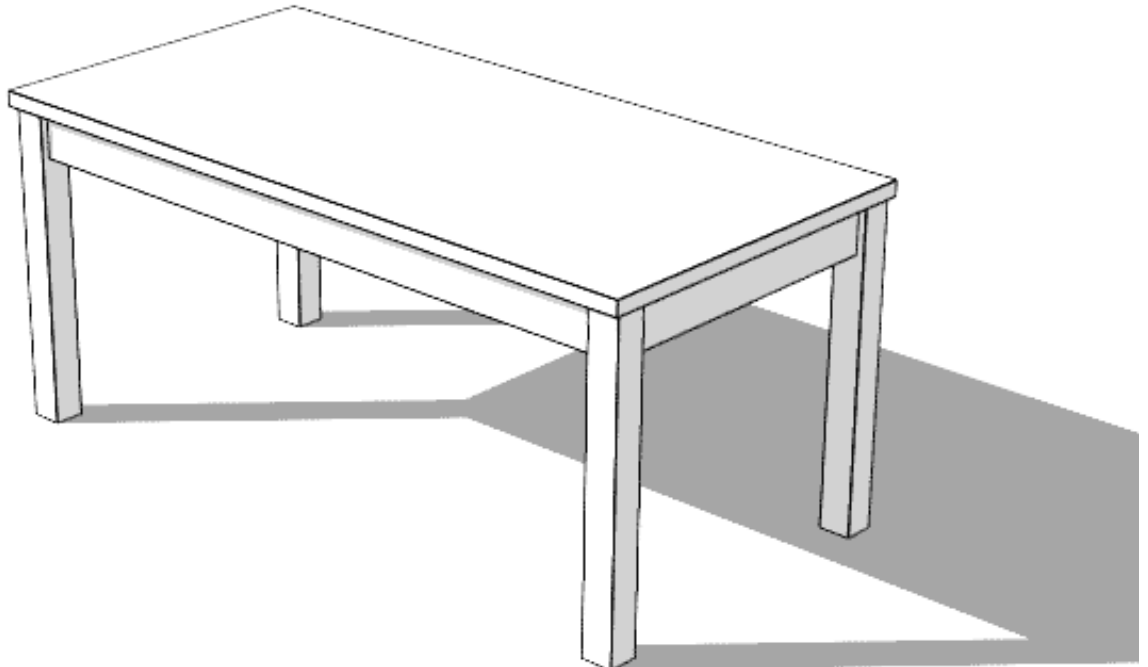
Głównymi cechami wyróżniającymi nasze stoły to jakość wykonania oraz wytrzymałość. Produkt w 100% polski, pakowany w paczkę - wymaga montażu nóg.

DOSTĘPNE KOLORY LAMINATU W ZAKŁADCE "WYBARWIENIE LAMINAT"
DOSTĘPNE KOLORY DREWNA W ZAKŁADCE "WYBARWIENIE DREWNA"

SPECYFIKACJA:

- wysokość: **76 cm**
- szerokość: **do wyboru**
- głębokość: **do wyboru**
- kształt blatu: **prostokąt**
- grubość blatu: **36 mm**
- wymiar nóg: **7x7 cm**
- kształt nóg: **frezowane**
- wykonanie blatu: **płyta laminowana**
- wykonanie podstawy: **drewno bukowe**
- wymaga samodzielnego montażu

SPOSÓB ROZKŁADANIA:











W okresie przedświątecznym (listopad, grudzień), termin realizacji może się nieznacznie wydłużyć ze względu na ilość zamówień. Wysyłka: Towar wysyłamy firmą transportową, specjalizującą się w przewozie mebli, dzięki czemu mają Państwo pewność że przesyłka dojdzie nieuszkodzona. Przewoźnik meblowy kursuje (między 6.00 - 23.00) raz w tygodniu w dany region Polski. Nie ma możliwości zmiany godzin dostawy !

Dwa, trzy dni przed dostawą informujemy Klienta telefonicznie oraz mailowo o dacie oraz godzinie (przedział 3 godzin) planowanego dostarczenia. Klient informowany jest przez kierowcę 30 minut przed dostawą. Kierowca nie ma obowiązku wnoszenia mebli do lokalu, mieszkania, domu itp. Należy zorganizować odpowiednią liczbę osób do odbioru mebli od dostawcy ze względu na gabaryt oraz rozmiar.

WAŻNE ! W przypadku potwierdzenia godzin dostawy i nieodebrania przesyłki, naliczona zostanie dodatkowa opłata za ponowny transport.

Produkt posiada dodatkowe opcje:

Wymiar blatu: 85x85 , 85x85+1x50 (+ 49 zł) , 70x120 (+ 17 zł) , 70x120+1x50 (+ 65 zł) , 80x140 (+ 60 zł) , 80x140+1x60 (+ 108 zł) , 90x160 (+ 100 zł) , 90x160+1x70 (+ 148 zł) , 100x200 (+ 276 zł) , 100x200+1x70 (+ 324 zł)

Wybarwienie drewna: Buk , Czarny , Dąb Lefkas (+ 55 zł) , Dąb riviera , Dąb Sonoma , Dąb Złoty , Jabłoń Locarno , Olcha , Orzech , Orzech Jasny , Wenge , Biały Mat (+ 60 zł)

Wybarwienie laminat: Buk , Czarny , Dąb Lancelot , Dąb Lefkas (+ 55 zł) , Dąb Riviera , Dąb Sonoma , Dąb Złoty , Grafit , Jabłoń , Olcha , Orzech Ciemny , Orzech Jasny , San Remo , Wenge , Biały Mat (+ 60 zł)

Wybarwienie laminat

WYBARWIENIE LAMINATU:



Wybarwienie drewna

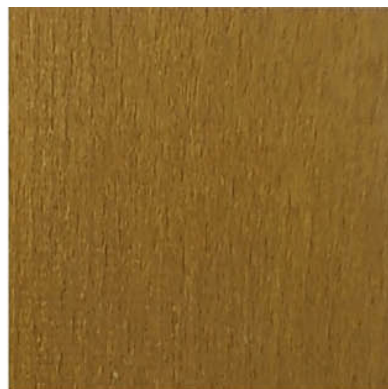
WYBARWIENIE DREWNA:



BUK



OLCHA



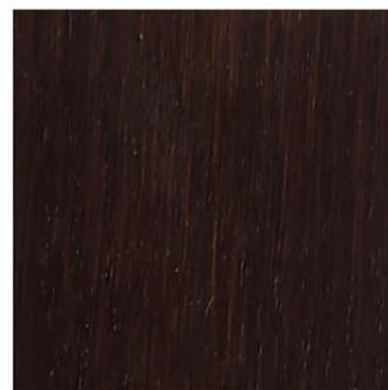
DĄB RIVIERA



DĄB ŻŁOTY



SONOMA



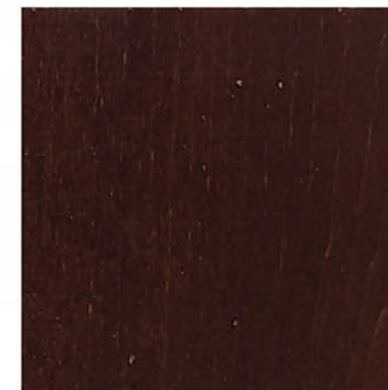
ORZECH



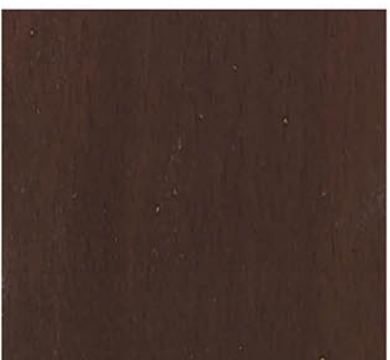
BIAŁY



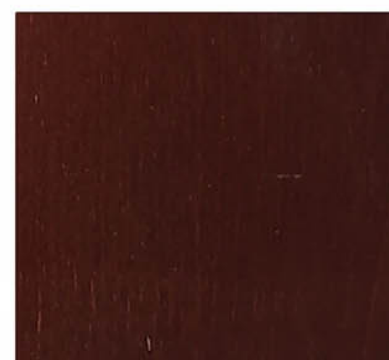
WENGE



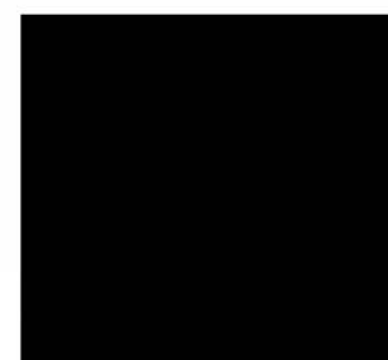
ORZECH JASNY



DĄB LEFKAS



JABŁOŃ



CZARNY

