

---

Dane aktualne na dzień: 04-06-2026 17:08

Link do produktu: <https://umeblujdom.pl/stol-fornir-milano-sf2-wymiary-p-1611.html>

## Stół fornir Milano SF2 wymiary



Cena	<b>1 575 zł</b>
Czas wysyłki	<b>10-14 dni roboczych</b>
Szerokość	<b>do wyboru</b>
Wysokość	<b>76 cm</b>
Głębokość	<b>90 cm</b>
Grubość blatu	<b>36 mm</b>

Opis produktu



## MILANO SF2 stół fornir wymiary

Stół fornir MILANO SF2. Stół dostępny w wersji rozkładanej oraz nierozkładanej. Błat stołu wykonany z płyty fornirowanej dostępnej w wielu wybarwieniach. Podstawa stołu wykonana z drewna bukowego. Nogi stołu gięte. Stół zapewni estetyczny wygląd każdej jadalni lub salonu.

---

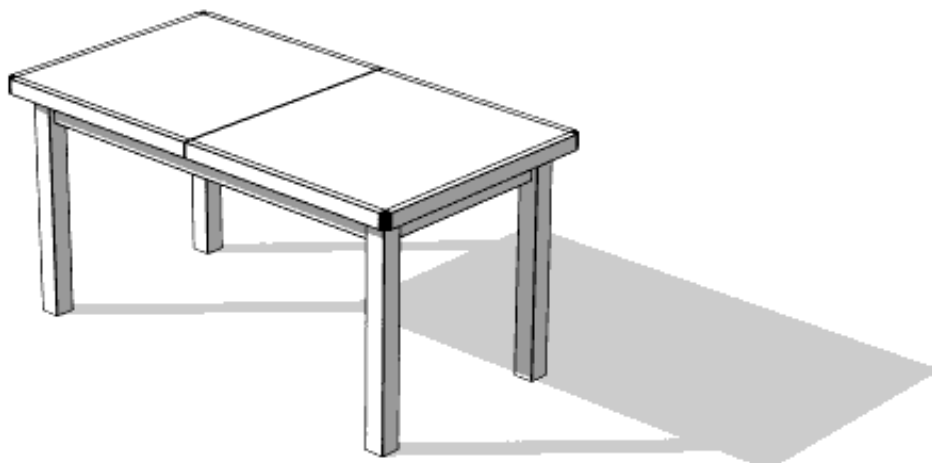
Głównymi cechami wyróżniającymi nasze stoły to jakość wykonania oraz wytrzymałość. Produkt w 100% polski, pakowany w paczkę - wymaga montażu nóg.

**DOSTĘPNE KOLORY FURNIRU W ZAKŁADCE "WYBARWIENIE FURNIR"**  
**DOSTĘPNE KOLORY DREWNA W ZAKŁADCE "WYBARWIENIE DREWNA"**

### SPECYFIKACJA:

- wysokość: **76 cm**
- szerokość: **do wyboru**
- głębokość: **90 cm**
- kształt blatu: **owalny**
- grubość blatu: **36 mm**
- rozmiar nóg: **7x7 cm**
- kształt nóg: **proste**
- wykonanie blatu: **plyta fornirowana**
- wykonanie podstawy: **drewno bukowe**
- wymaga samodzielnego montażu

### SPOSÓB ROZKŁADANIA:

















-----

W okresie przedświątecznym (listopad, grudzień), termin realizacji może się nieznacznie wydłużyć ze względu na ilość zamówień. Wysyłka: Towar wysyłamy firmą transportową, specjalizującą się w przewozie mebli, dzięki czemu mają Państwo pewność że przesyłka dojdzie nieuszkodzona. Przewoźnik meblowy kursuje (między 6.00 - 23.00) raz w tygodniu w dany region Polski. Nie ma możliwości zmiany godzin dostawy !

Dwa, trzy dni przed dostawą informujemy Klienta telefonicznie oraz mailowo o dacie oraz godzinie (przedział 3 godzin) planowanego dostarczenia. Klient informowany jest przez kierowcę 30 minut przed dostawą. Kierowca nie ma obowiązku wnoszenia mebli do lokalu, mieszkania, domu itp. Należy zorganizować odpowiednią liczbę osób do odbioru mebli od dostawcy ze względu na gabaryt oraz rozmiar.

**WAŻNE ! W przypadku potwierdzenia godzin dostawy i nieodebrania przesyłki, naliczona zostanie dodatkowa opłata za ponowny transport.**

Produkt posiada dodatkowe opcje:

**Wymiar blatu:** 90x170 , 90x170+2x40 (+ 48 zł)

**Wybarwienie drewna:** Buk , Czarny , Dąb Lefkas , Dąb riviera , Dąb Sonoma , Dąb Złoty , Jabłoń Locarno , Olcha , Orzech , Orzech Jasny , Wenge , Biały Mat (+ 60 zł)

**Wybarwienie fornir:** Buk , Czarny , Dąb Lefkas , Dąb Riviera , Dąb Sonoma , Dąb Złoty , Jabłoń Locarno , Olcha , Orzech Ciemny , Orzech Jasny , Wenge , Biały Mat (+ 60 zł)

Wybarwienie fornir

## WYBARWIENIE FORNIR:

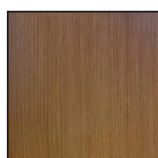
### KOLORYSTYKA Fornir



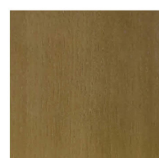
WENGE



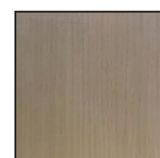
BUK



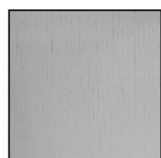
OLCHA



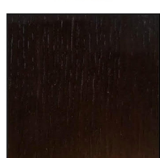
DĄB RIVIERA



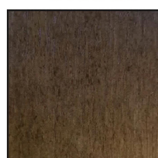
DĄB SONOMA



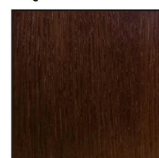
BIAŁY



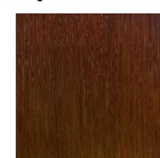
ORZECH CIEMNY



DĄB LEFKAS



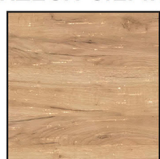
ORZECH JASNY



JABŁOŃ LOCARNO



CZARNY



DĄB ŻŁOTY

Wybarwienie drewna

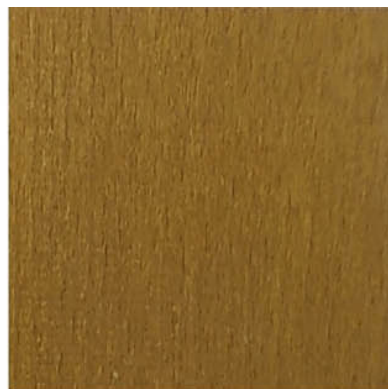
## WYBARWIENIE DREWNA:



**BUK**



**OLCHA**



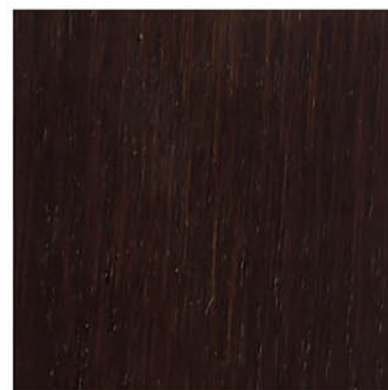
**DĄB RIVIERA**



**DĄB ŻŁOTY**



**SONOMA**



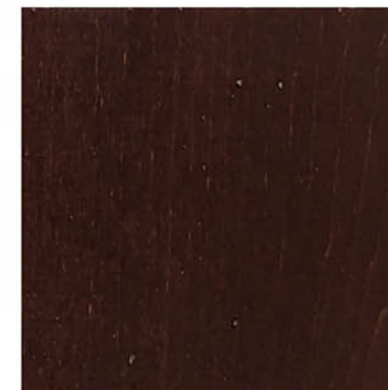
**ORZECH**



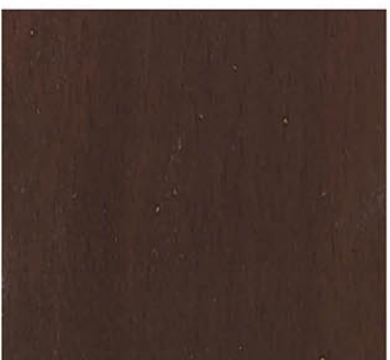
**BIAŁY**



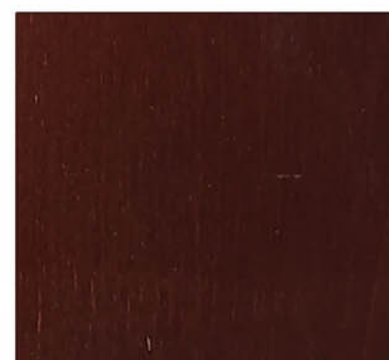
**WENGE**



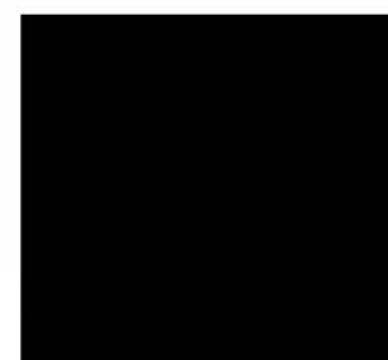
**ORZECH JASNY**



**DĄB LEFKAS**



**JABŁOŃ**



**CZARNY**

