

Dane aktualne na dzień: 10-04-2025 07:24

Link do produktu: <https://umeblujdom.pl/lozko-jednoosobowe-ze-skrzynia-darni-4-p-738.html>

Łóżko jednoosobowe ze skrzynią DARNI 4



Cena	922 zł
Czas wysyłki	18-25 dni roboczych
Szerokość	200 cm
Wysokość	96 cm
Głębokość	88 cm
Głębokość siedziska	80 cm
Wysokość siedziska	41 cm
Powierzchnia spania	80 x 200 cm

Opis produktu



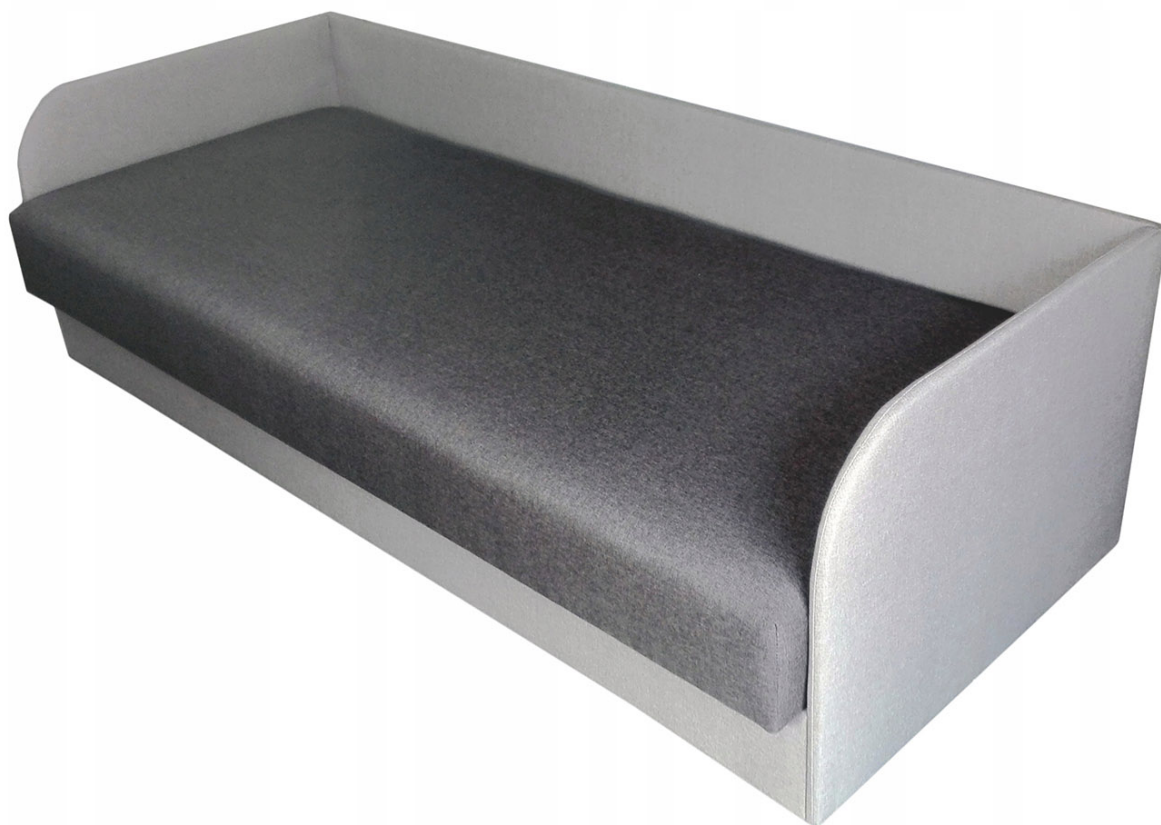
DARNI 4 łóżko jednoosobowe z pojemnikiem 200 cm

DARNI 4 łóżko jednoosobowe z pojemnikiem i osłonami. Powierzchnia spania 80x200

Mebel spełnia również funkcję kanapy dzięki dużym poduchom kanapowym. Łóżko idealnie sprawdzi się w pokoju młodzieżowym, kawalerce oraz mniejszych pomieszczeniach. Mebel wykonany na sprężynie bonellowej, stelaż drewniany wzmocniony pasami tapicerskimi. Dodatkowym atutem jest pojemnik na pościel. Produkt w 100% polski. Zapakowany w paczkę - nóżki do samodzielnego montażu

SPECYFIKACJA

- szerokość: 200 cm
- wysokość: 96 cm
- głębokość: 88 cm
- szerokość siedziska: 200 cm
- wysokość siedziska: 41 cm
- głębokość siedziska: 80 cm
- materiał nóg: drewno
- pojemnik na pościel: tak
- powierzchnia spania: 80x200 cm





DOSTĘPNE TKANINY

tkanina **KRONOS** (welur bez efektu cieniowania)



tkanina RIVIERA (aksamit z efektem cieniowania)



tkanina MAGIC VELVET (aksamit)



tkanina **MONOLITH** (aksamit z efektem cieniowania)



tkanina **INARI** (plecionka)



Meble w paczkach. Nie wymagają montażu

W okresie przedświątecznym (listopad, grudzień), termin realizacji może się nieznacznie wydłużyć ze względu na ilość zamówień. Wysyłka: Towar wysyłamy firmą transportową, specjalizującą się w przewozie mebli, dzięki czemu mają Państwo pewność że przesyłka dojdzie nieszkodzona. Przewoźnik meblowy kursuje (między 6.00 - 23.00) raz w tygodniu w dany region Polski. Nie ma możliwości zmiany godzin dostawy !

Dwa, trzy dni przed dostawą informujemy Klienta telefonicznie oraz mailowo o dacie oraz godzinie (przedział 3 godzin) planowanego dostarczenia. Klient informowany jest przez kierowcę 30 minut przed dostawą. Kierowca nie ma obowiązku wnoszenia mebli do lokalu, mieszkania, domu itp. Należy zorganizować odpowiednią liczbę osób do odbioru mebli od dostawcy ze względu na gabaryt oraz rozmiar.

WAŻNE ! W przypadku potwierdzenia godzin dostawy i nieodebrania przesyłki, naliczona zostanie dodatkowa opłata za ponowny transport.