

Dane aktualne na dzień: 19-05-2025 20:16

Link do produktu: <https://umeblujdom.pl/fotel-milano-f192-p-1518.html>



Fotel Milano F19/2

Cena	532 zł
Czas wysyłki	18-25 dni roboczych
Szerokość całkowita	49 cm
Wysokość całkowita	96 cm
Głębokość siedziska	47 cm
Wysokość siedziska	49 cm

Opis produktu



MILANO F19/2 fotel drewniany tapicerowany

Fotel bukowy MILANO F19/2. Wykonany z wysokiej jakości litego drewna bukowego, pokryty trwałym barwnikiem i zabezpieczony ekologicznym, bezwonnym lakierem UV. Fotel zapewni estetyczny wygląd każdej jadalni lub salonu. Wiele wybarwień drewna oraz niezliczona ilość dostępnej tkaniny sprawi, że każdy dobierze odpowiednią konfigurację kolorystyczną dla swoich potrzeb. **Możliwość wykonania fotela w kolorze białym (dopłata).**

Głównymi cechami wyróżniającymi nasze fotele to jakość wykonania oraz wytrzymałość. Produkt w 100% polski, pakowany w paczkę - nie wymaga montażu.

DOSTĘPNE KOLORY DREWNA W ZAKŁADCE "WYBARWIENIE DREWNA"
DOSTĘPNE TKANINY W ZAKŁADCE "TKANINA"

SPECYFIKACJA:

- wysokość całkowita: **96 cm**
- szerokość całkowita: **49 cm**
- głębokość siedziska: **47 cm**
- wysokość siedziska: **49 cm**
- wykonanie: **drewno bukowe**
- kolor drewna: **do wyboru**
- obicie: **materiał / ekoskóra**
- nie wymaga montażu



W okresie przedświątecznym (listopad, grudzień), termin realizacji może się nieznacznie wydłużyć ze względu na ilość zamówień. Wysyłka: Towar wysyłamy firmą transportową, specjalizującą się w przewozie mebli, dzięki czemu mają Państwo pewność że przesyłka dojdzie nieuszkodzona. Przewoźnik meblowy kursuje (między 6.00 - 23.00) raz w tygodniu w dany region Polski. Nie ma możliwości zmiany godzin dostawy !

Dwa, trzy dni przed dostawą informujemy Klienta telefonicznie oraz mailowo o dacie oraz godzinie (przedział 3 godzin) planowanego dostarczenia. Klient informowany jest przez kierowcę 30 minut przed dostawą. Kierowca nie ma obowiązku wnoszenia mebli do lokalu, mieszkania, domu itp. Należy zorganizować odpowiednią liczbę osób do odbioru mebli od dostawcy ze względu na gabaryt oraz rozmiar.

WAŻNE ! W przypadku potwierdzenia godzin dostawy i nieodebrania przesyłki, naliczona zostanie dodatkowa opłata za ponowny transport.

Produkt posiada dodatkowe opcje:

Wybarwienie drewna: Buk , Czarny , Dąb Lefkas , Dąb riviera , Dąb Sonoma , Dąb Złoty , Jabłoń Locarno , Olcha , Orzech , Orzech Jasny , Wenge , Biały Mat (+ 20 zł)

Tkanina: Kronos 01 , Kronos 02 , Kronos 03 , Kronos 04 , Kronos 05 , Kronos 06 , Kronos 07 , Kronos 09 , Kronos 11 , Kronos 12 , Kronos 13 , Kronos 14 , Kronos 15 , Kronos 16 , Kronos 17 , Kronos 19 , Kronos 20 , Kronos 22 , Kronos 25 , Kronos 26 , Kronos 27 , Kronos 28 , Kronos 29 , Kronos 31 , Kronos 34 , Kronos 35 , Kronos 37 , Riviera 16 , Riviera 21 , Riviera 24 , Riviera 26 , Riviera 28 , Riviera 29 , Riviera 34 , Riviera 36 , Riviera 38 , Riviera 41 , Riviera 51 , Riviera 59 , Riviera 61 , Riviera 62 , Riviera 79 , Riviera 80 , Riviera 81 , Riviera 87 , Riviera 91 , Riviera 95 , Riviera 96 , Riviera 97 , Riviera 100 , Inari 12 , Inari 22 , Inari 23 , Inari 24 , Inari 25 , Inari 26 , Inari 27 , Inari 28 , Inari 34 , Inari 45 , Inari 52 , Inari 72 , Inari 80 , Inari 81 , Inari 87 , Inari 90 , Inari 91 , Inari 94 , Inari 95 , Inari 96 , Inari 100 , Soft 01 , Soft 02 , Soft 03 , Soft 04 , Soft 05 , Soft 06 , Soft 07 , Soft 08 , Soft 09 , Soft 10 , Soft 10a , Soft 11 , Soft 12 , Soft 13 , Soft 14 , Soft 15 , Soft 16 , Soft 17 , Soft 18 , Soft 19 , Soft 20 , Soft 22 , Soft 23 , Soft 24 , Soft 28 , Soft 29 , Soft 30 , Soft 31 , Soft 32 , Soft 33 , Soft 34 , Soft 35 , Soft 66

Wybarwienie drewna

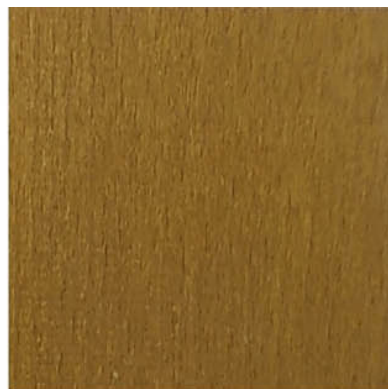
WYBARWIENIE DREWNA:



BUK



OLCHA



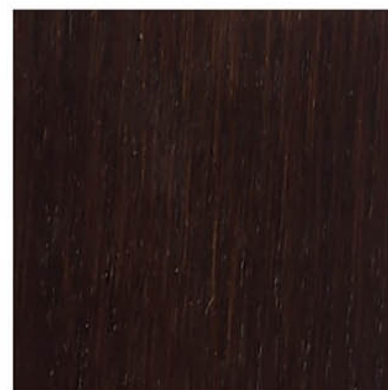
DĄB RIVIERA



DĄB ŻŁOTY



SONOMA



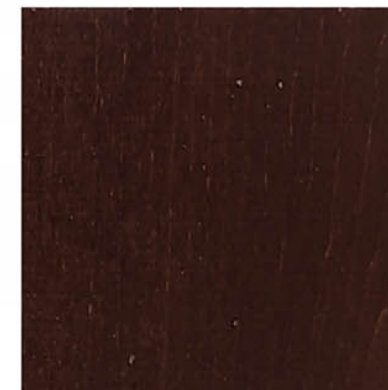
ORZECH



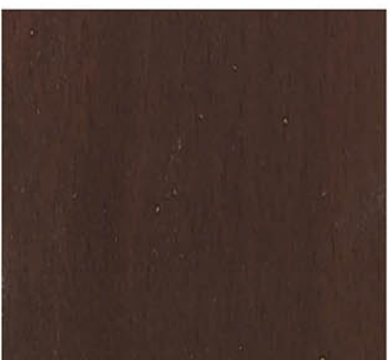
BIAŁY



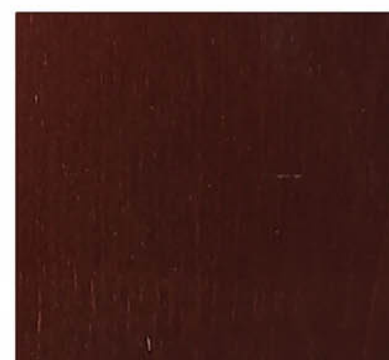
WENGE



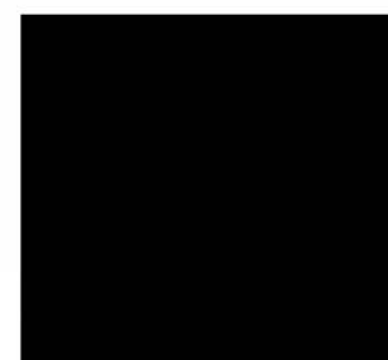
ORZECH JASNY



DĄB LEFKAS



JABŁOŃ



CZARNY

Tkanina

DOSTĘPNE TKANINY:

tkanina **KRONOS** (welur bez efektu cieniowania)



tkanina RIVIERA (aksamit z efektem cieniowania)



ekoskóra **SOFT**



tkanina INARI (plecionka)

